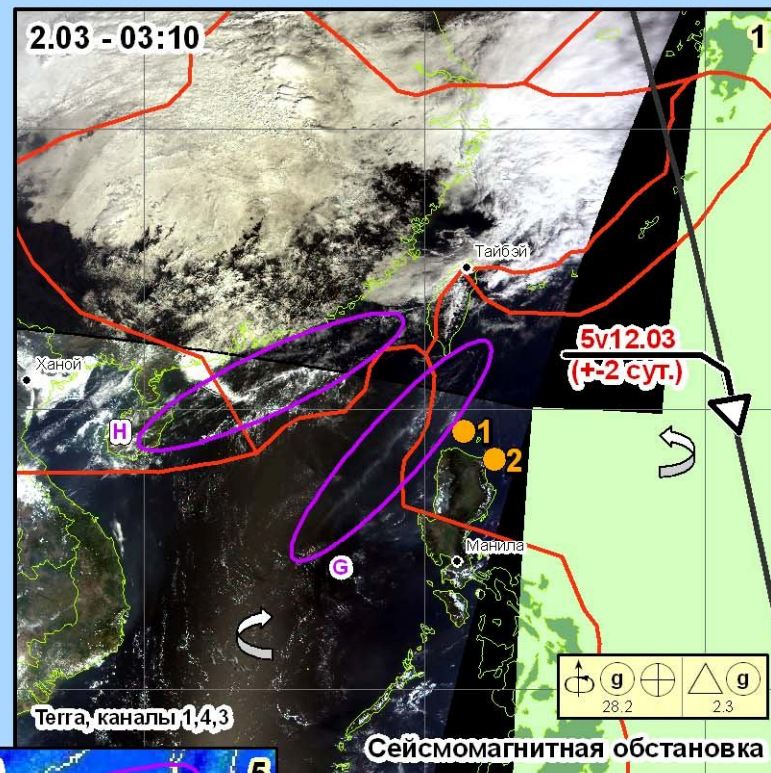
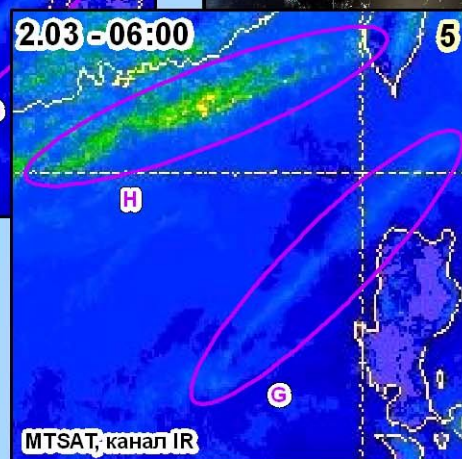
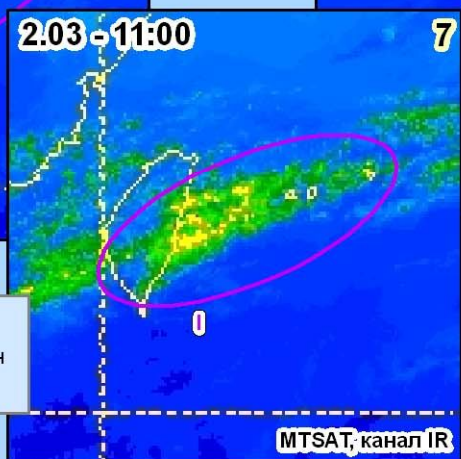
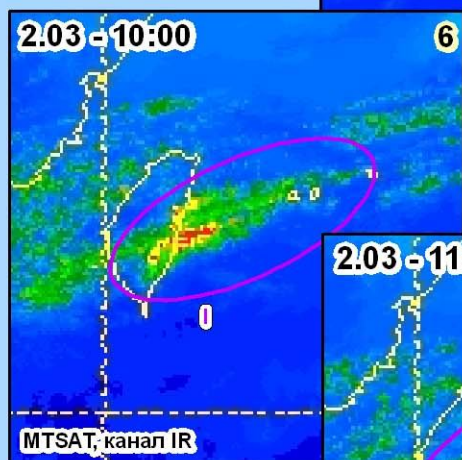
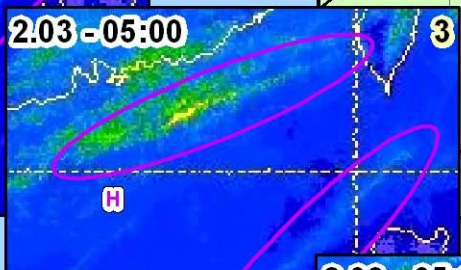
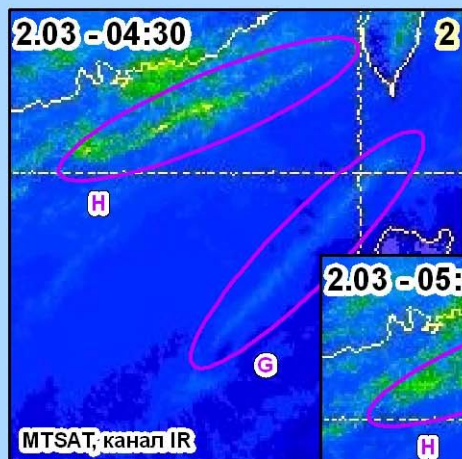




Сейсмомагнитная обстановка в Тайваньско-Филиппинской зоне на 3.03.2010



- Землетрясения
- 1 - 28.02 - M4.9 - о-ва Бабуян
- 2 - 2.03 - M5.8 - о. Луссон

- Магнитный меридиан -45 / 135 - 19.02.10
- Зоны с облачными сейсмопризнаками
- G - $M = \ln 900 \sim 6.8$
- ↻ Направление вращения плиты
- Тектонические границы