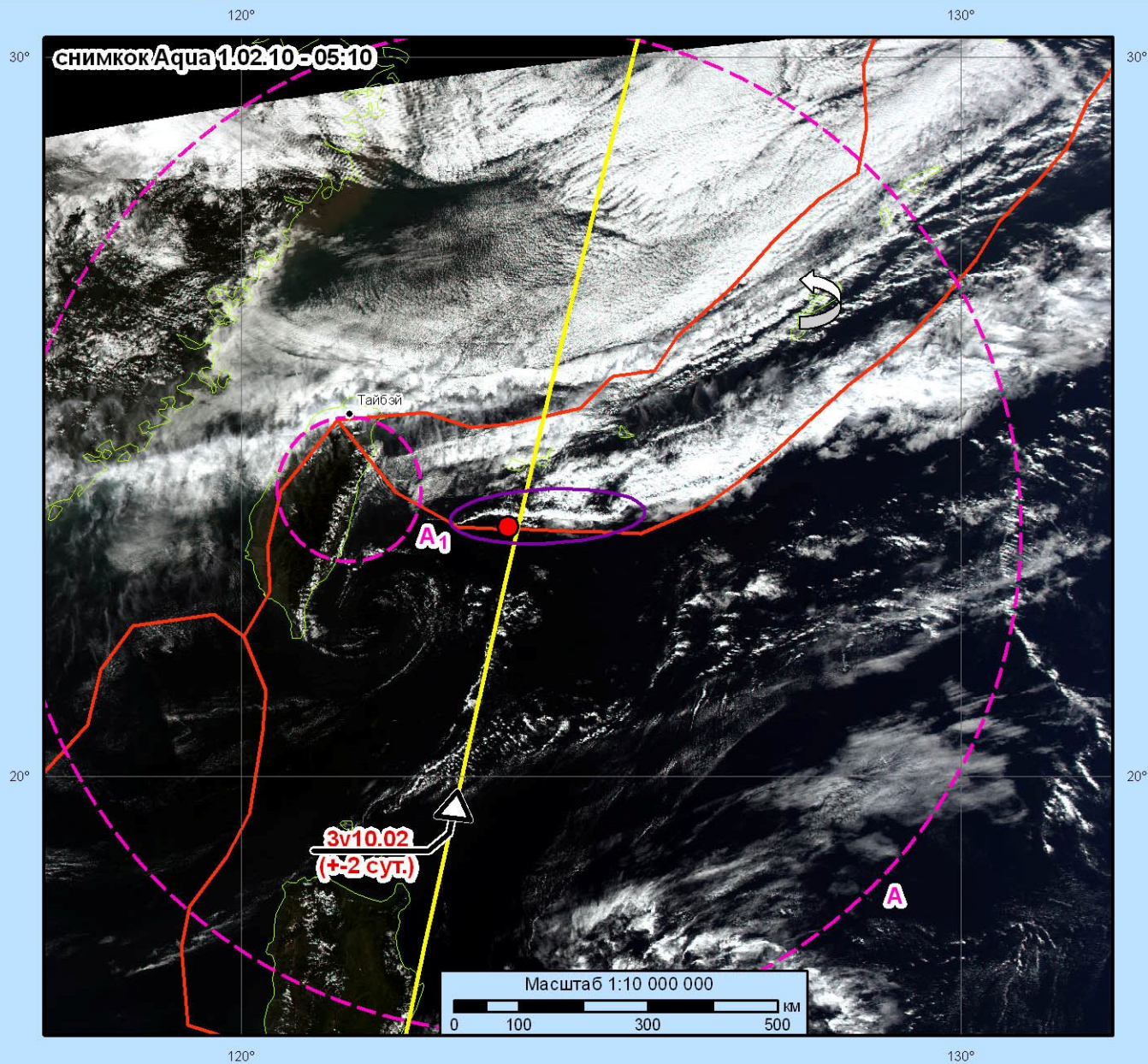




# Сейсмо-магнитная обстановка в Юго-Восточной Азии на 7 февраля 2010 года



## Условные обозначения

Магнитные меридианы

— 119 / -61 - 20.01.10

○ Зона с  
облачными  
сейсмопризнаками

○ Прогнозируемые  
зоны  
землетрясения

— Тектонические  
границы

↻ Направление  
смещения  
плиты

● Землетрясение  
7.02 - (23.5; 123.7) -  
M6.4 - H16.5 -  
о. Рюкю, Япония