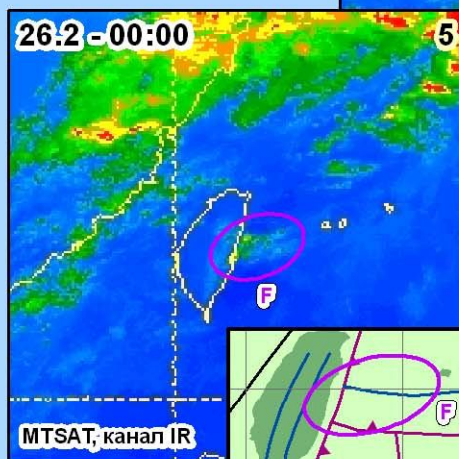
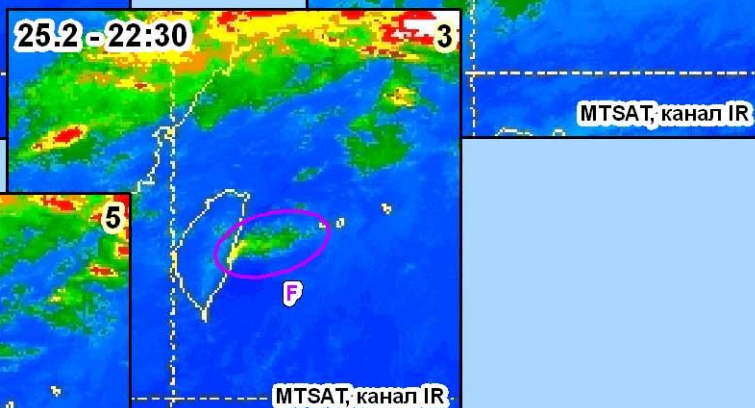
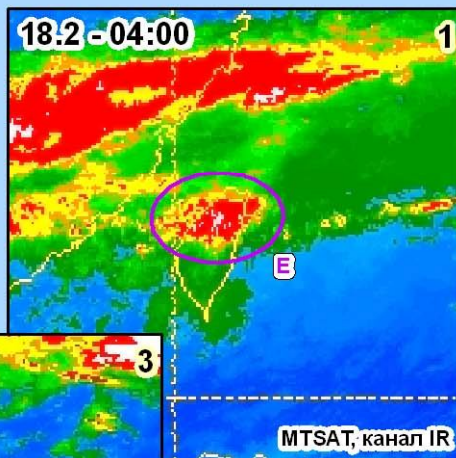
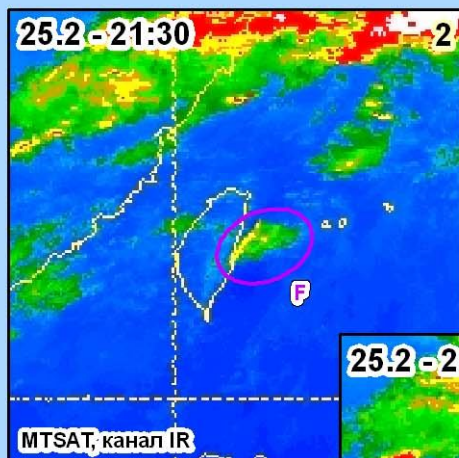
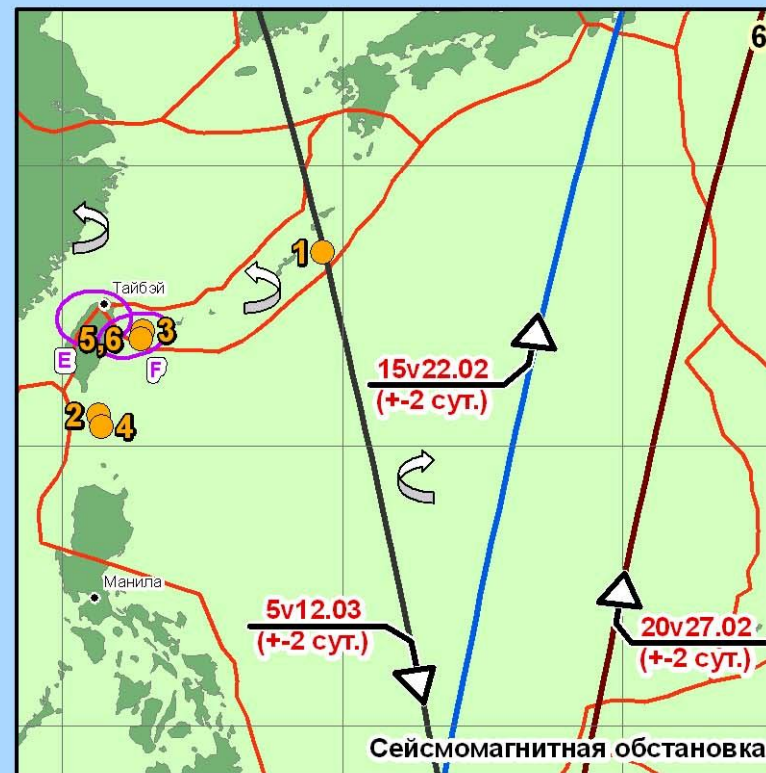




# Сейсмомагнитная обстановка в Тайваньской зоне на 25.02.2010



- Разломы
- Взбросы и надвиги
- Разломы неустановленной кинематики



- |  |  |
|--|--|
| <p>Магнитные меридианы</p> <ul style="list-style-type: none"> <li> -45 / 135 - 19.02.10</li> <li> 132 / -48 - 1.02.10</li> <li> 137 / -43 - 6.02.10</li> </ul> | <p>Землетрясения</p> <ul style="list-style-type: none"> <li> 1 - 20.02 - M4.9 - о. Рюкю</li> <li> 2 - 20.02 - M4.9 - о. Батан</li> <li> 3 - 22.02 - M5.5 - о. Тайвань</li> <li> 4 - 25.02 - M4.6 - о. Батан</li> <li> 5 - 26.02 - M5.5 - о. Тайвань</li> <li> 6 - 26.02 - M4.8 - о. Тайвань</li> </ul> |
| <p> Зоны с облачными сейсмопризнаками</p> <p><b>E - M = ln180~5.2</b></p> <p><b>F - M = ln200~5.3</b></p>  | <p> Направление вращения плиты</p> <p> Тектонические границы</p>   |