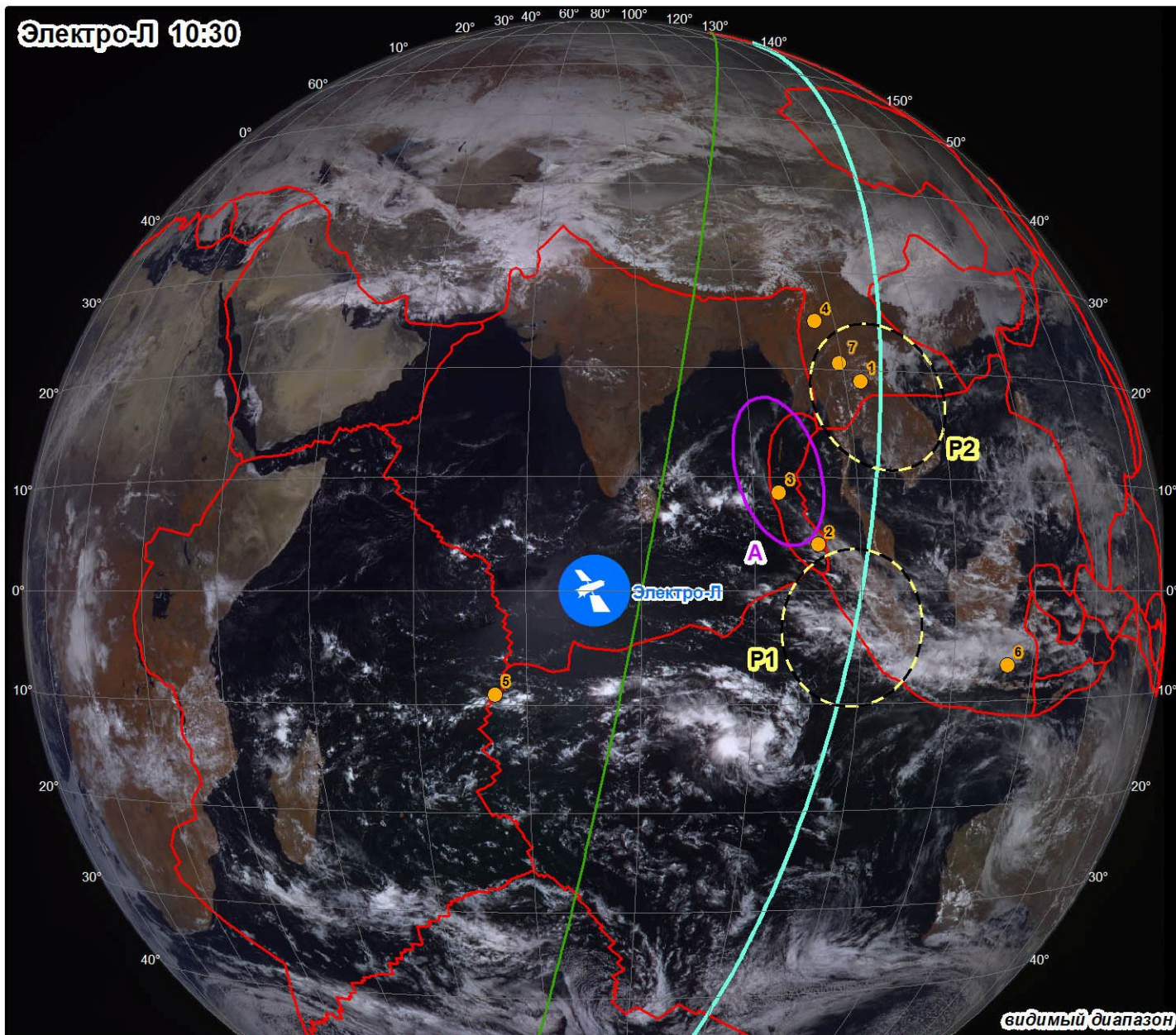
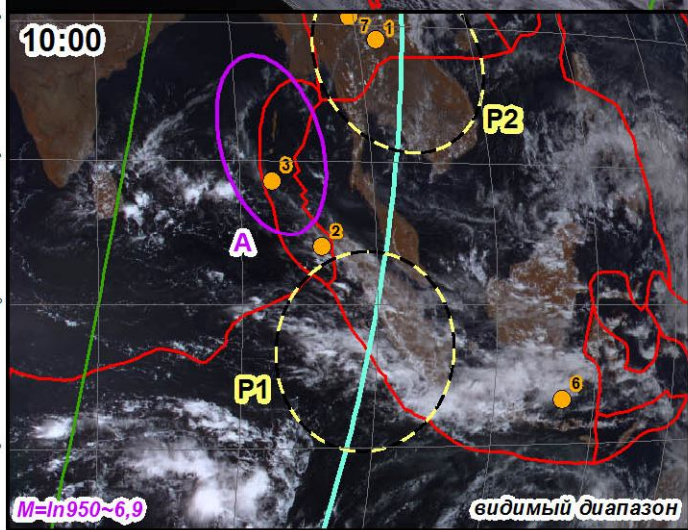


Электро-Л 10:30



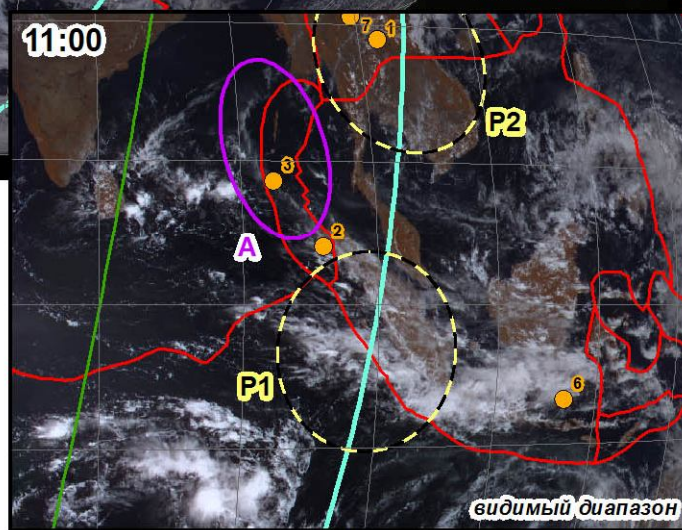
видимый диапазон

10:00



видимый диапазон

11:00



видимый диапазон

○ Облачные сеймотектонические индикаторы
 — 80/-100 - 24 v 31.3
 — 100/-80 - 28.2 v 7.3
 — Границы плит
 ○ Прогнозные зоны землетрясений

- | | | | |
|--|---|---|-------------------------------|
| 1 23.2 - M4,6 - Лаос | 3 9.3 - M5,3 - Индия, Никобарские о-ва | 5 10.3 - M4,7 - ц. Индийский хр. | 7 24.3 - M6,8 - Мьянма |
| 2 28.2 - M4,9 - Индонезия, о. Суматра | 4 10.3 - M5,4 - Китай, пр. Юньнань | 6 10.3 - M6,5 - Индонезия, о. Бали | |