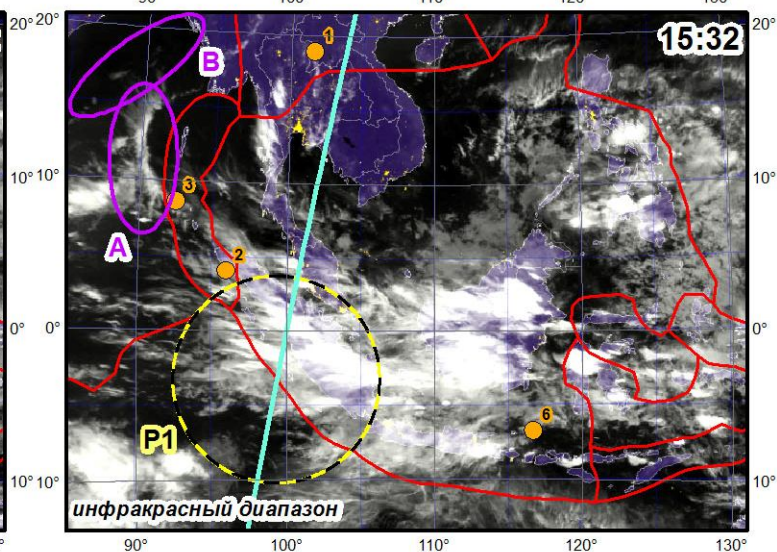
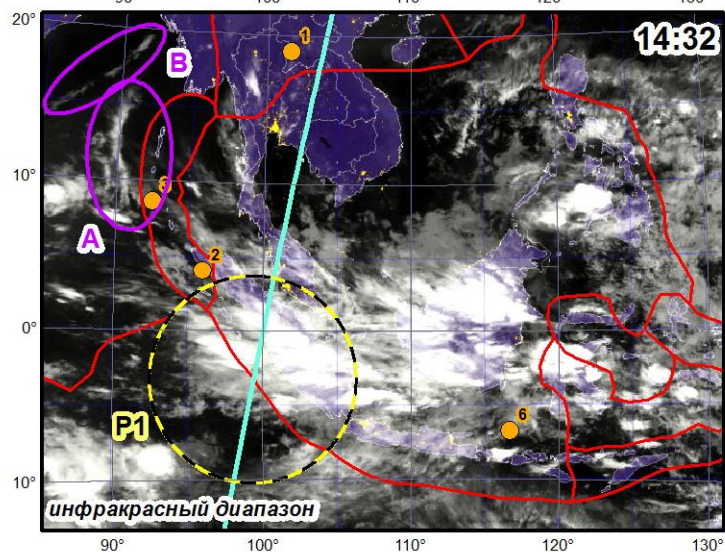
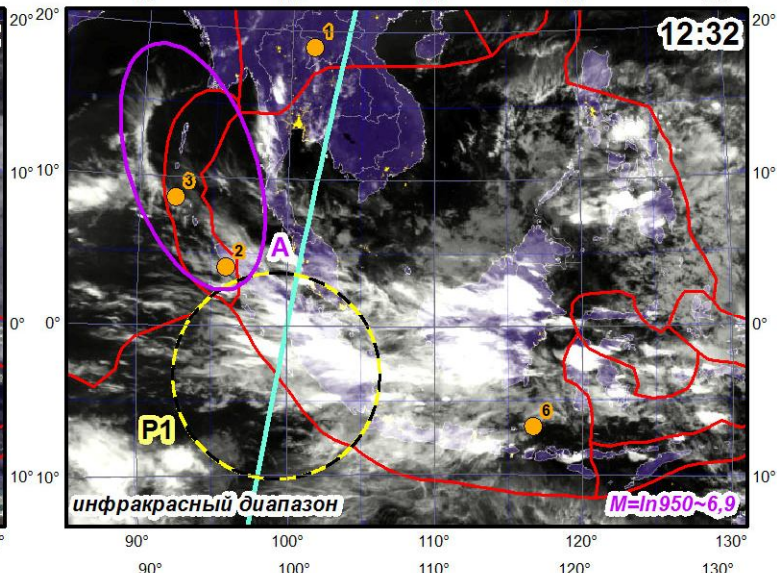
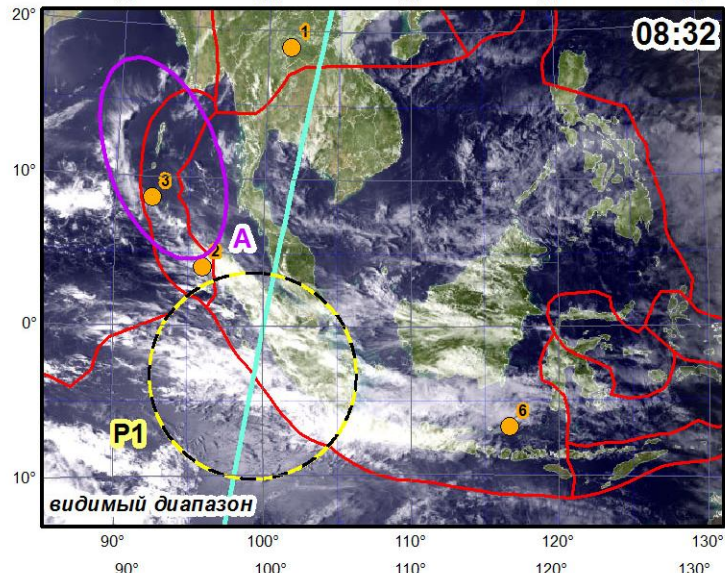
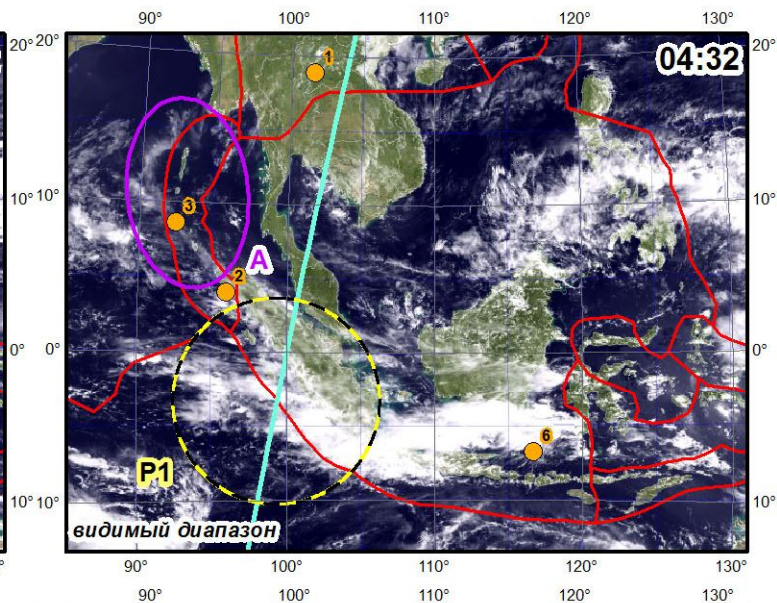
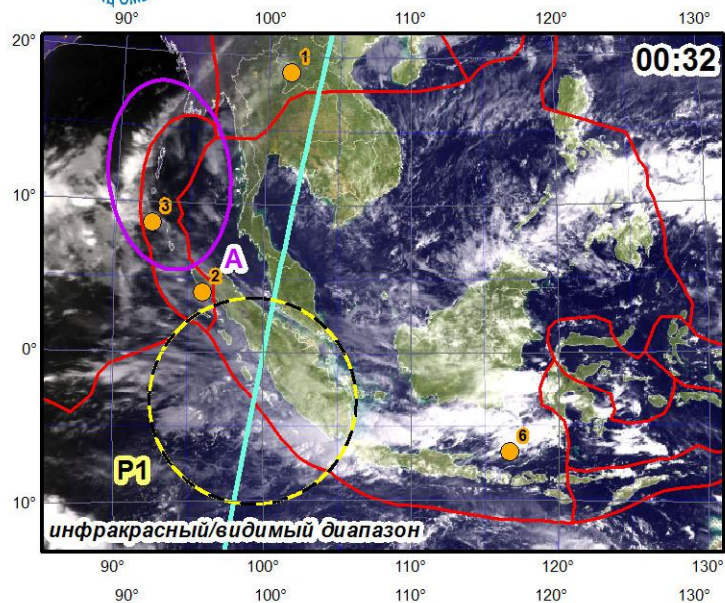




Облачные сеймотектонические индикаторы на космоснимках MTSAT-2 28.02.2010



- Облачные сеймотектонические индикаторы
- Сейсмомангнитный меридиан 100/-80 - 28.2 в 7.3
- Границы плит
- Прогнозные зоны землетрясений
- Землетрясения:
- 1** 23.2 - M4,6 - Лаос
- 2** 28.2 - M4,9 - Индонезия, о. Суматра
- 3** 9.3 - M5,3 - Индия, Никобарские о-ва
- 6** 10.3 - M6,5 - Индонезия, о. Бали