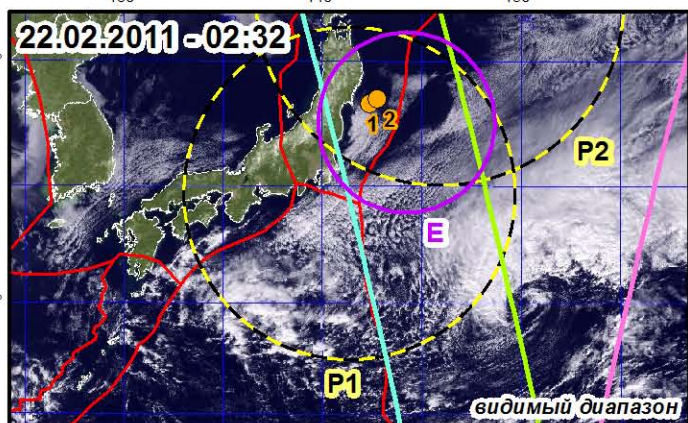
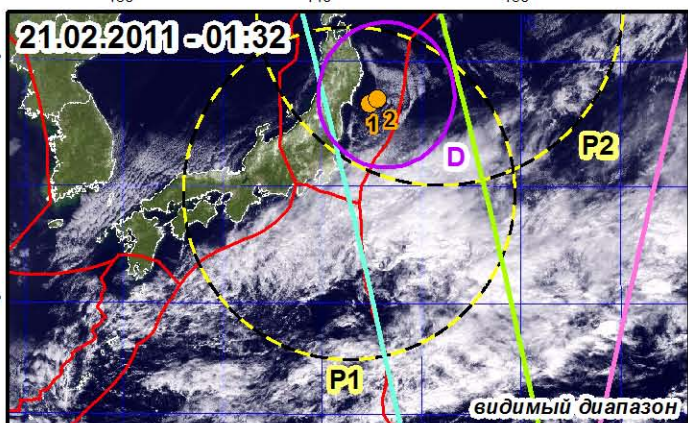
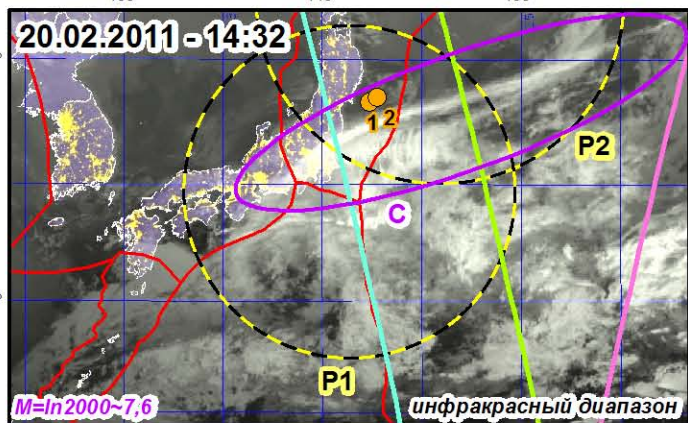
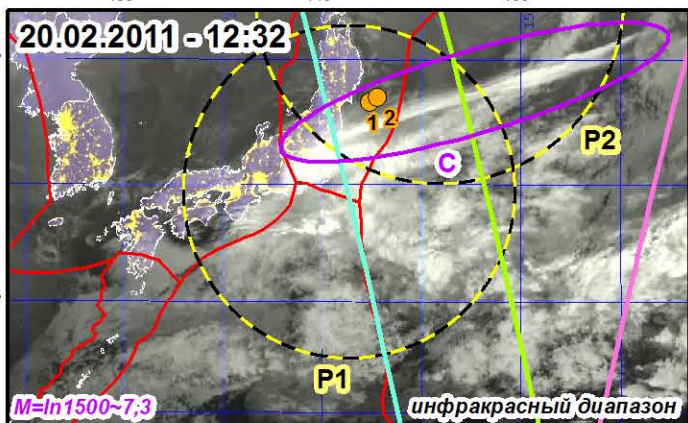
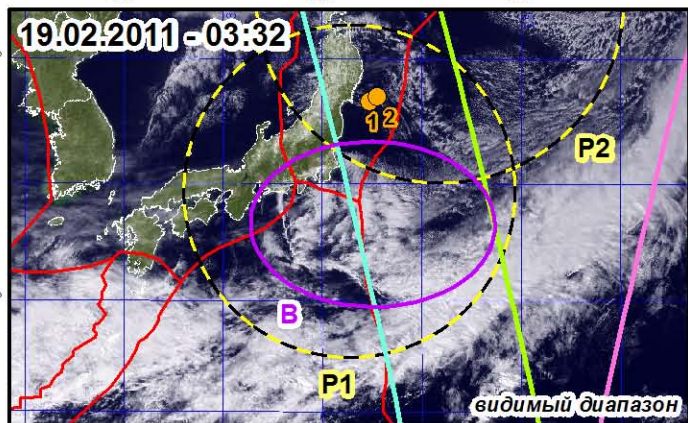
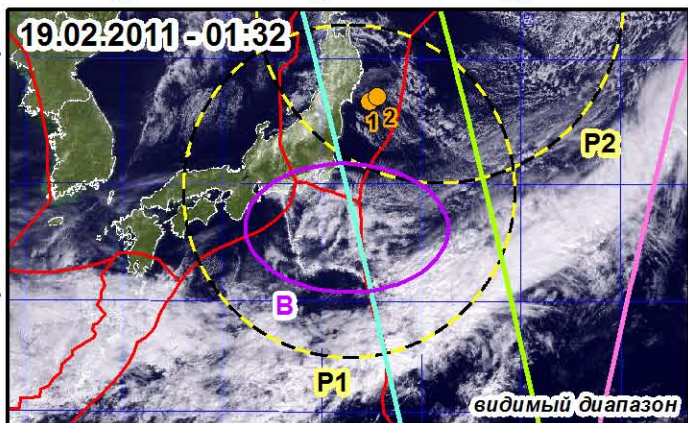
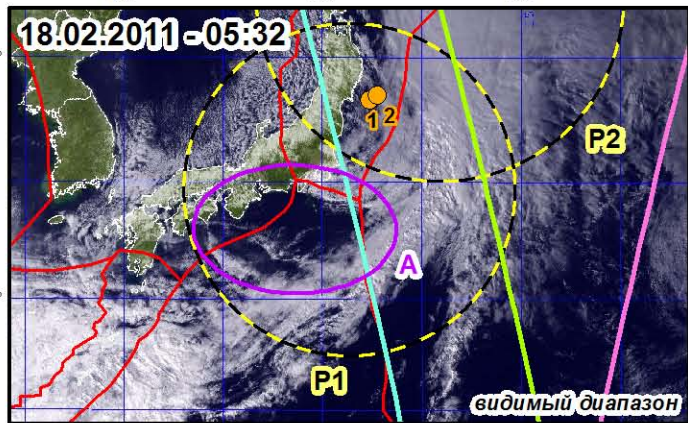
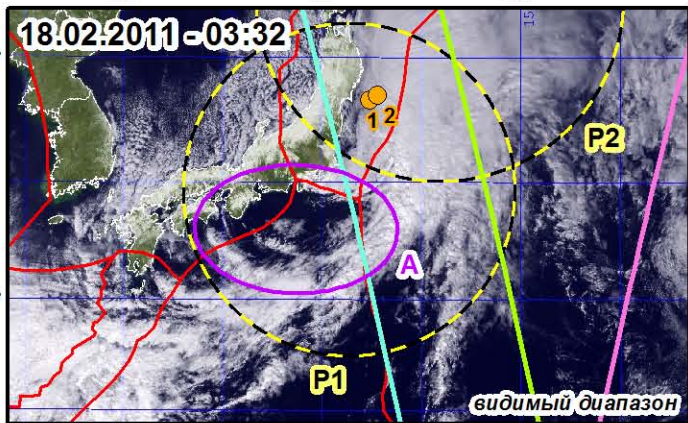




Облачные сеймотектонические индикаторы на снимках MTSAT-2 перед землетрясениями в Японии



○ Облачные сеймотектонические индикаторы
— Сейсмомагнитные меридианы: -31/149 - 4 в 11.3 ± 2 сут.
— -24/156 - 21 в 28.3 ± 2 сут.
— 149/-31 - 4 в 11.3 ± 2 сут.
— Границы плит
○ Прогнозные зоны землетрясений
● Землетрясения:
1 9.3 - M7,2 - Япония, о. Хонсю
2 11.3 - M8,9 - Япония, о. Хонсю