

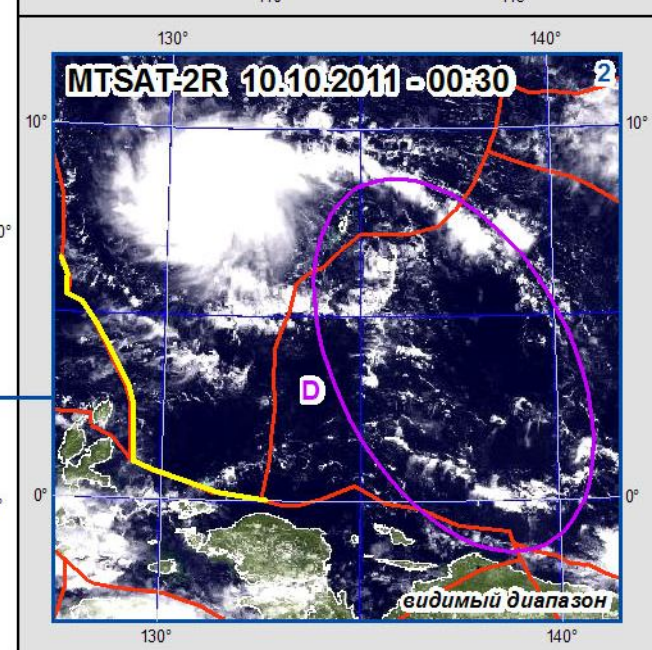
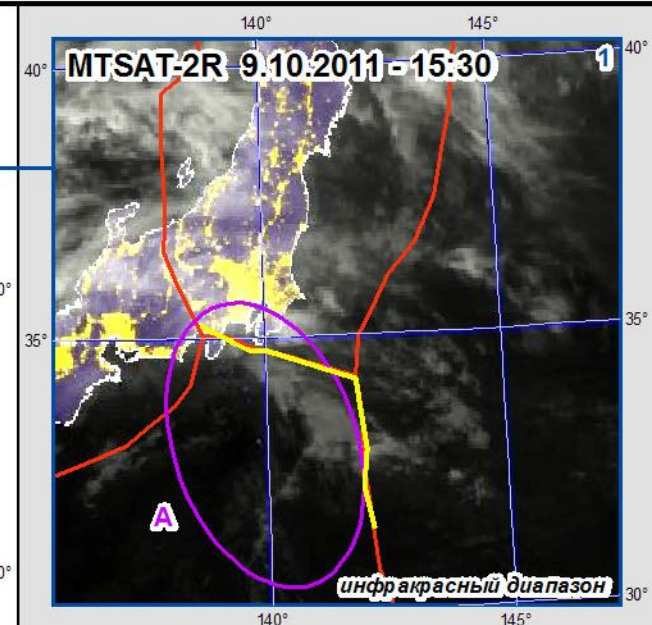
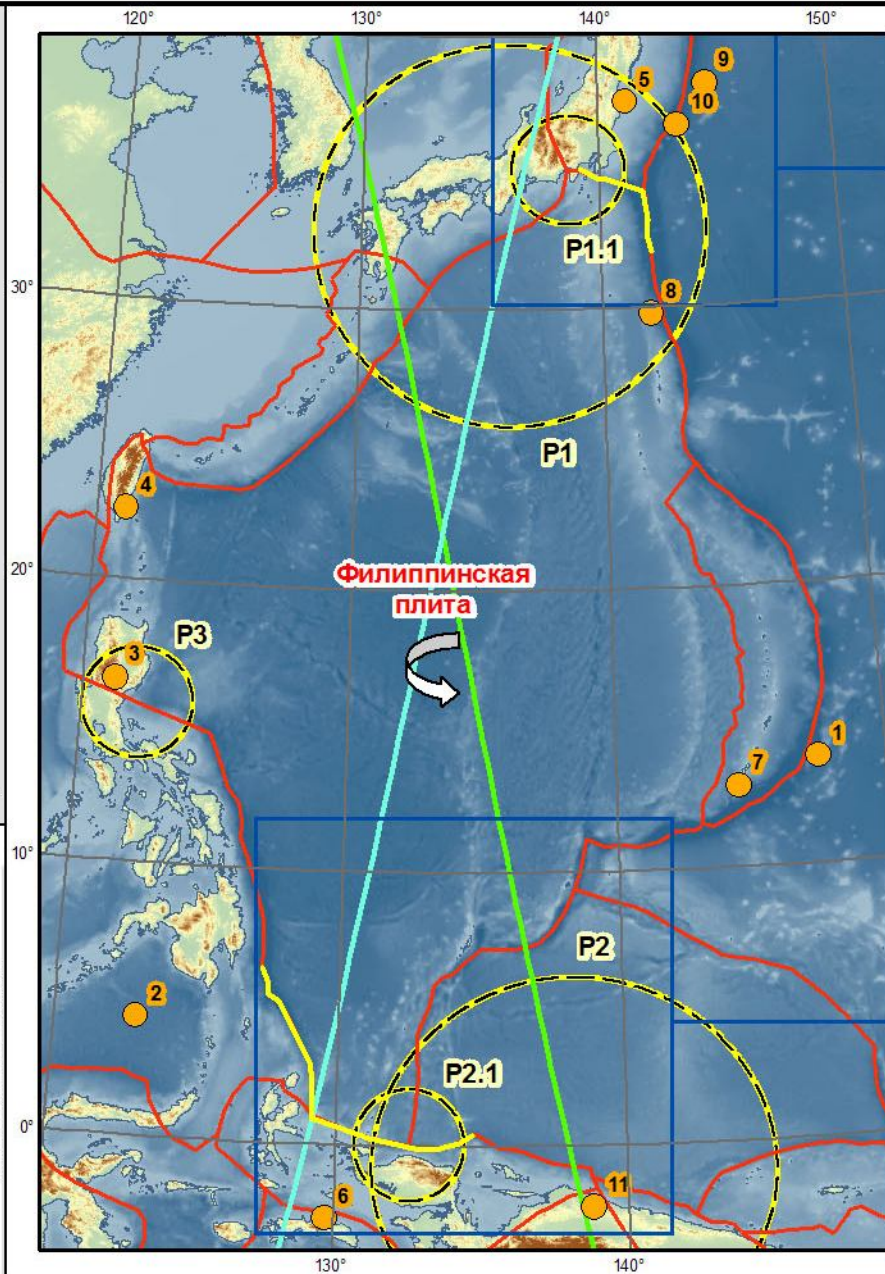
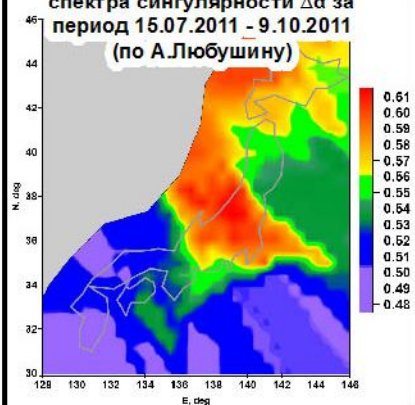


Геофизическая обстановка в зоне Филиппинской плиты и Японии

Анализ и выводы

1. В соответствии с Алгоритмом анализа признаков землетрясений 8-10.10.2011 обнаружены аномалии в классах гравитационных, ПВЗ, теллурических, протонных, радоновых, облачных признаков. Потенциальные даты поиска ОС 9-10.10.2011.
2. ОС (A,D) выявлены на северных и южных участках Филиппинской плиты (ФП), которые позволили определить вращательную компоненту "против часов" и максимальные напряжения в зонах P1.1 и P2.1.
3. По обрамлению ФП произошел ряд землетрясений (1-10), подтверждающих вывод п.2 по зонам напряжений.
4. Сейсмомагнитные меридианы запуска после мощной МБ 26-27.9 дают потенциальные даты возможных землетрясений в зонах P1 или P2.
5. Потенциальная магнитуда событий M7,6+ на основе выявленных ранее ОС 2.10.2011 и параметров синхронизации сейсмического шума $\Delta\alpha$ и μ по методике А. Любушина.
6. На карте сейсмической опасности (2005г) японские геофизики дают зону P1.1 с M6,7-7,2 на уровне 70% до 2035.

Карта распределения носителя спектра сингулярности $\Delta\alpha$ за период 15.07.2011 - 9.10.2011 (по А.Любушину)



- Границы плит
- активизированный участок
- Облачные сеймотектонические индикаторы
- Сейсмомагнитные меридианы:
 - 42/138 - 10 v 17.10 ± 2 сут.
 - 129/-51 - 1 v 8.10 ± 2 сут.
- Прогнозные зоны землетрясений
- Направление вращения плиты
- Землетрясения:
 - 1) 9.10 - M5,1 2) 9.10 - M4,6 3) 9.10 - 4,7 4) 9.10 - M4,7 5) 10.10 - M5,7 6) 10.10 - M4,8
 - 7) 10.10 - M4,6 8) 10.10 - M4,7 9) 11.10 - M4,7 10) 11.10 - M5,0 11) 11.10 - M5,6