



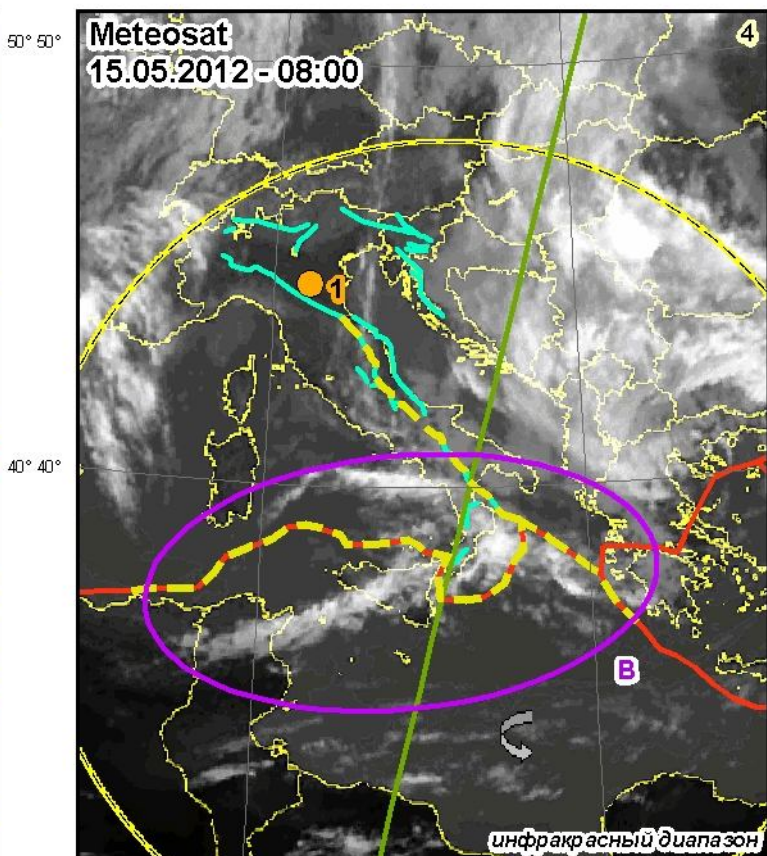
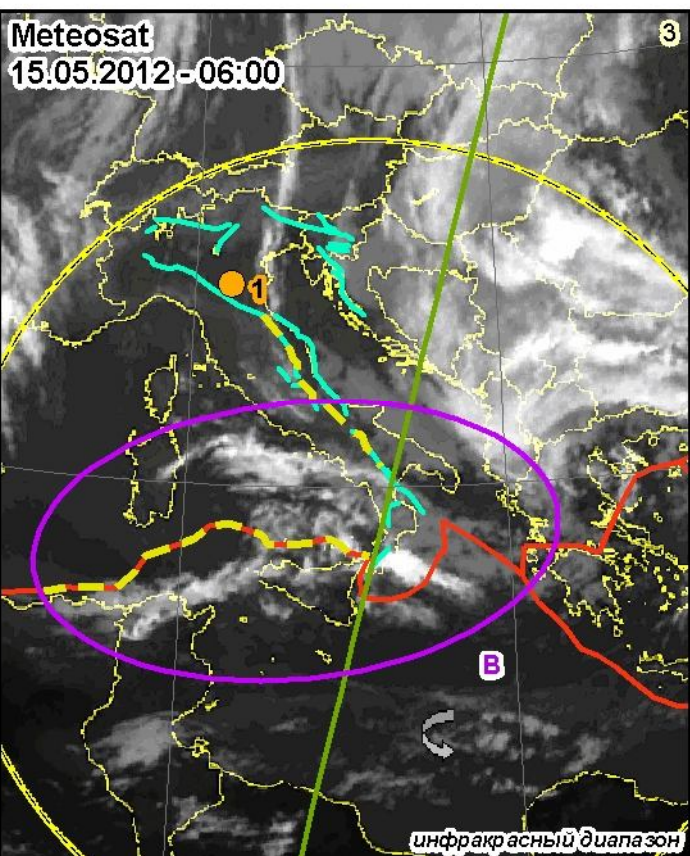
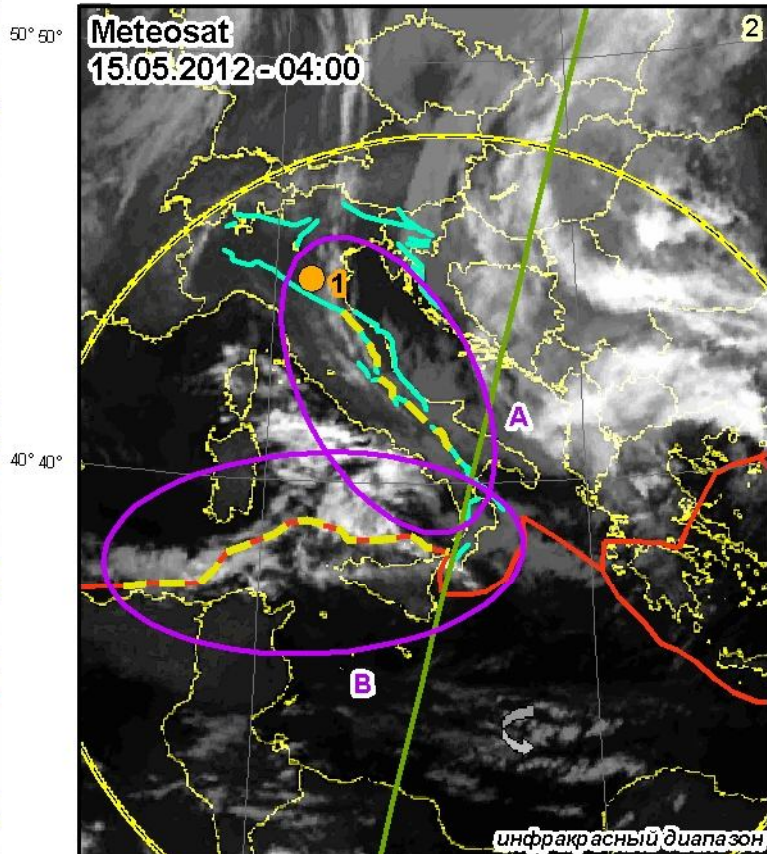
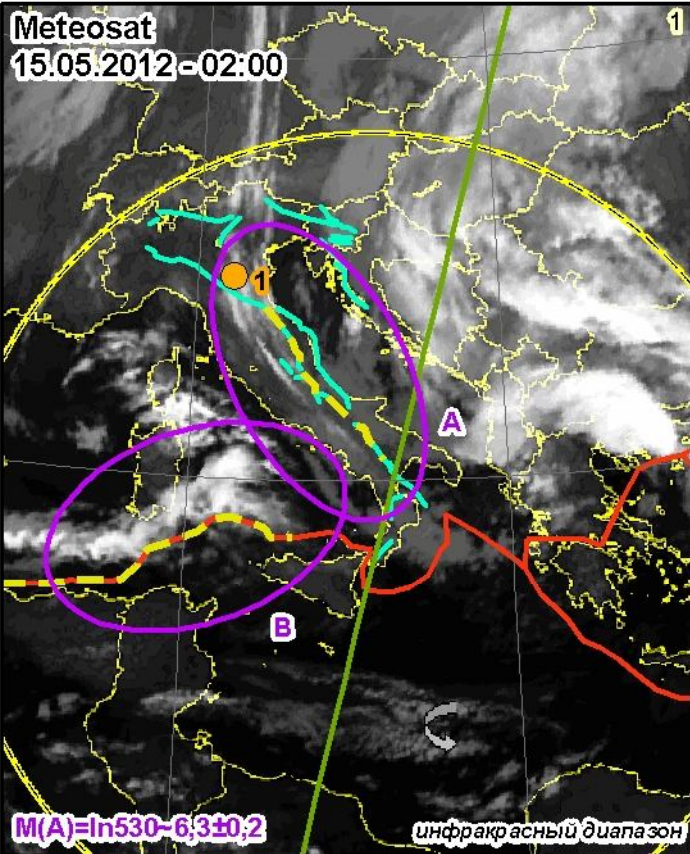
Облачные сеймотектонические индикаторы над северной Италией

10°

20°

10°

20°



- Границы литосферных плит
- Разломы
- Активированные участки плит и разломов

- Сейсмомагнитные меридианы
26.04.2012-71-173 - 10.05 в 17.05±2 сут.
- Прогнозные зоны землетрясений
- ↻ Направление вращения плиты

- Облачные сейсмоиндикаторы: (A,B)

Потенциальная магнитуда: $M(A)=\ln 530 \sim 6,3 \pm 0,2$

- Землетрясения:
1. 20.05.12 - 02:03 - (44.8; 11.2) - M6.0 - Н5 - сев. Италия