



Облачные сейсмотектонические индикаторы над северной Италией

10°

20°

10°

20°

50°

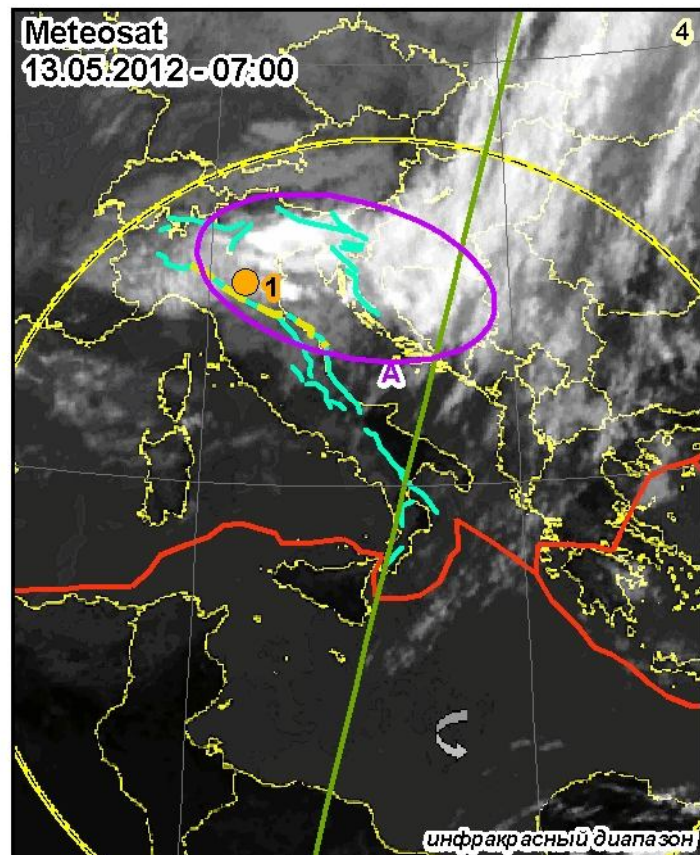
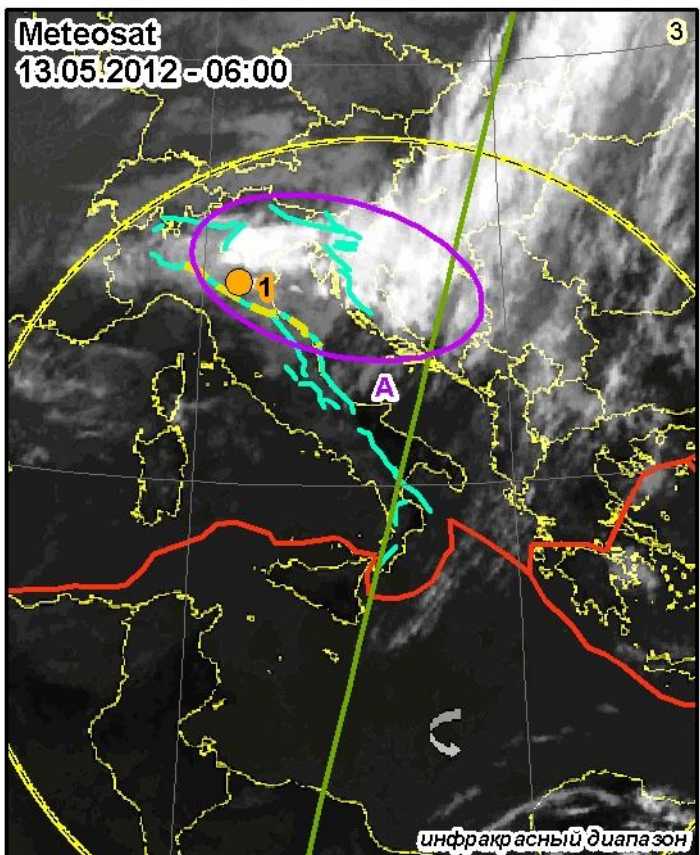
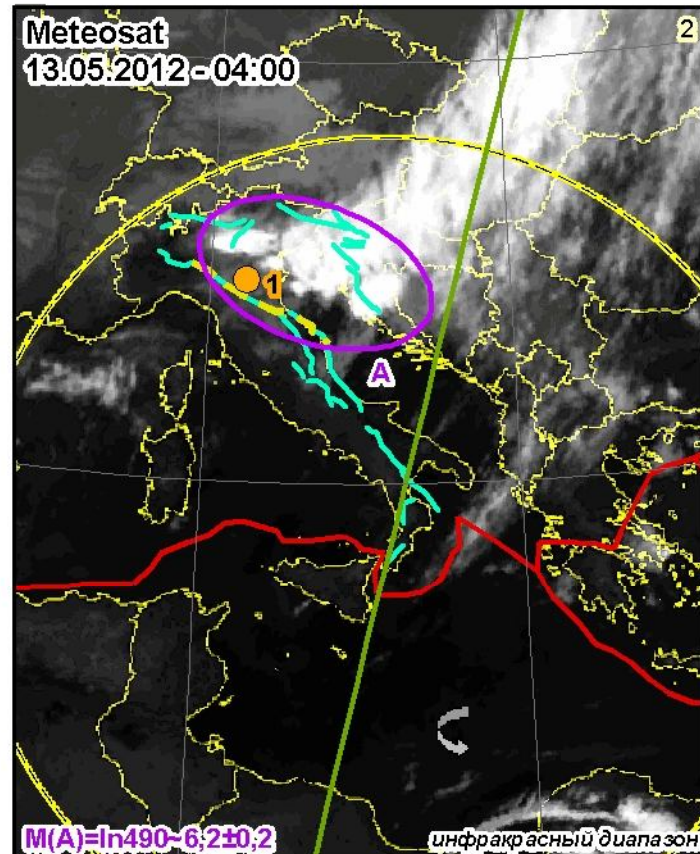
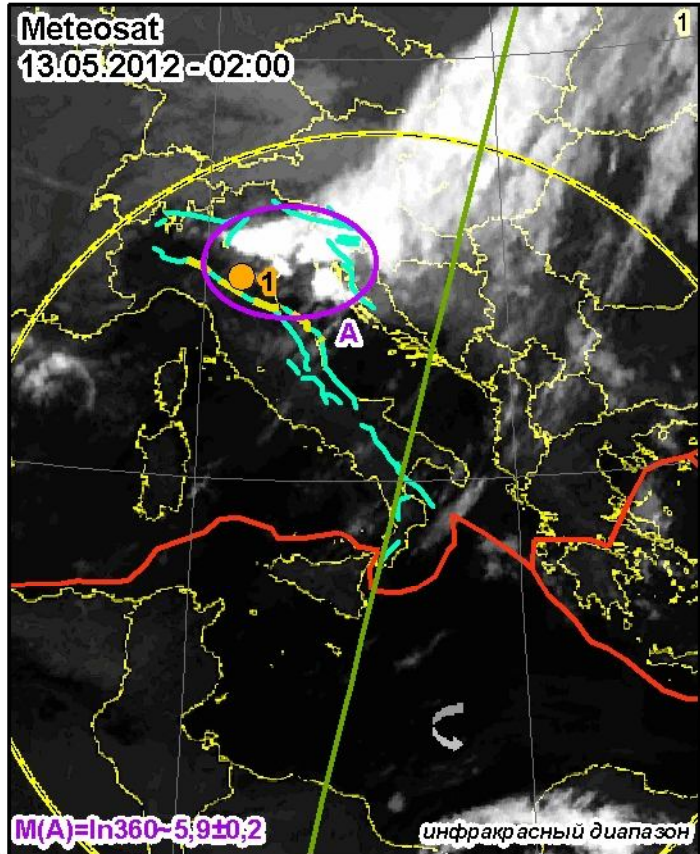
50°

50°

40°

40°

40°



- Границы литосферных плит
- Разломы
- Активированные участки плит и разломов

- Сейсмомагнитные меридианы
26.04.2012 - 7/1-173 - 10.05 в 17.05 ± 2 сут.
- Прогнозные зоны землетрясений
- ↻ Направление вращения плиты

- Облачные сейсмоиндикаторы: (A)
- Потенциальная магнитуда: $M(A) = \ln 490 - 6,2 \pm 0,2$
- Землетрясения:
1. 20.05.12 - 02:03 - (44.8; 11.2) - M6.0 - Н5 - сев. Италия