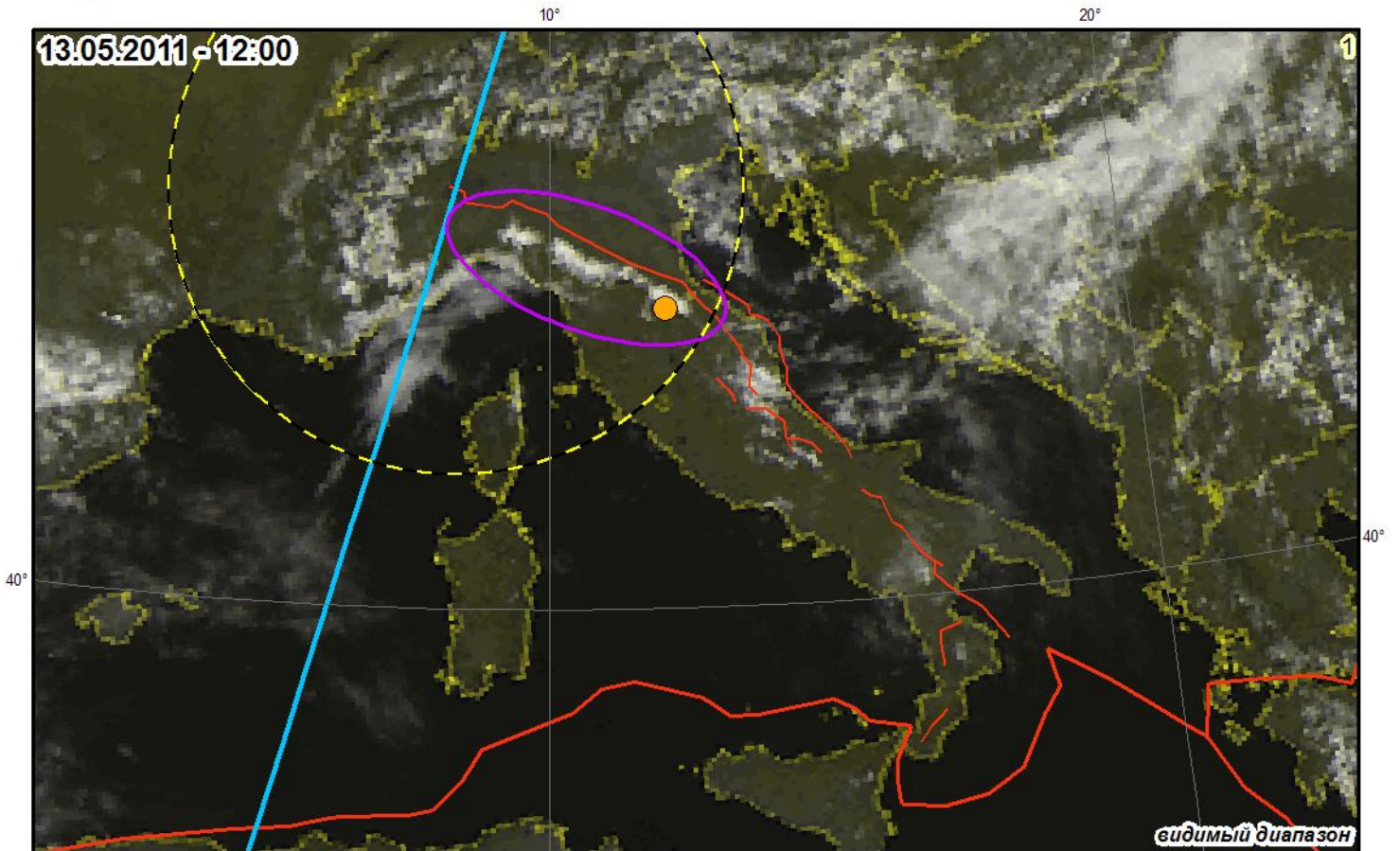


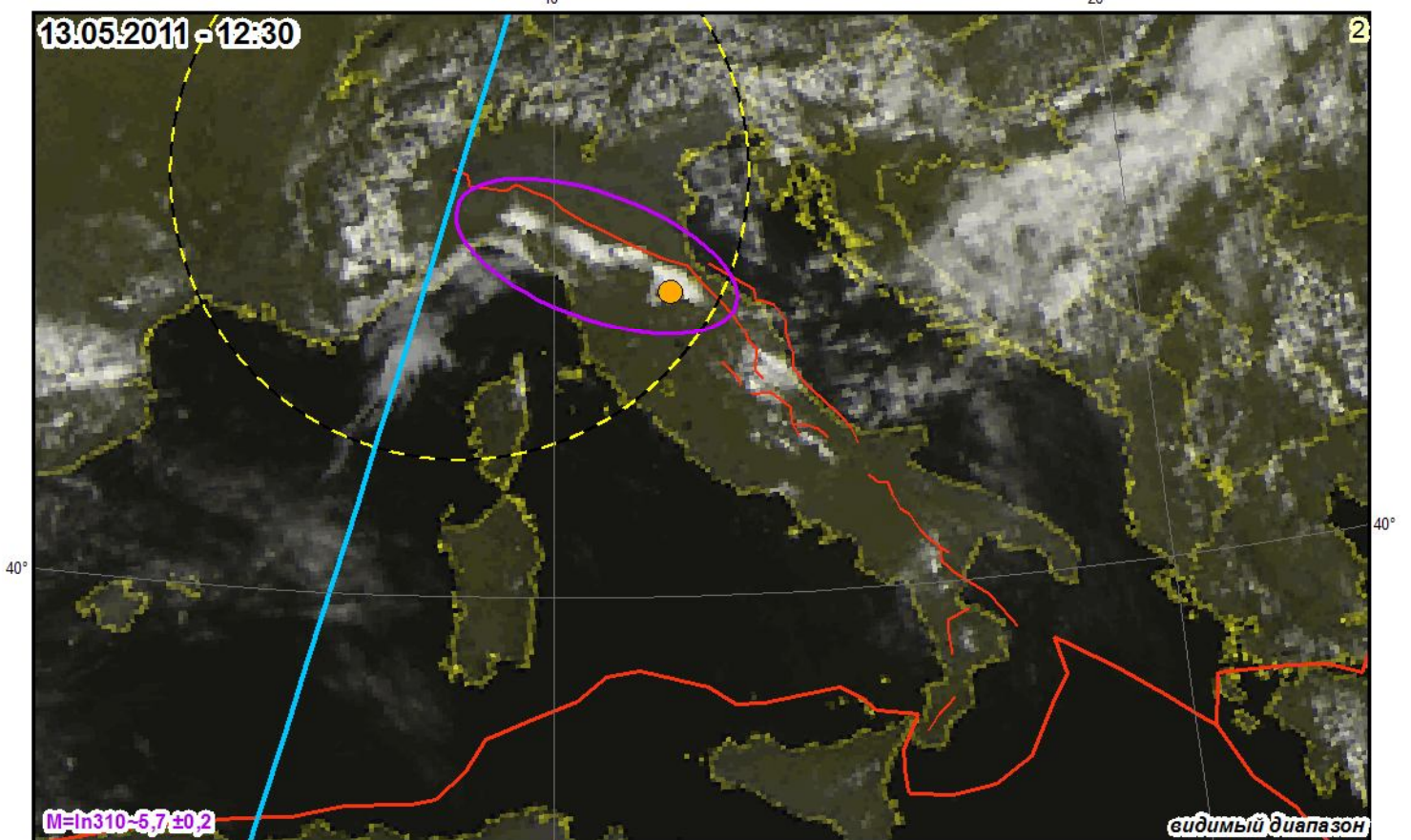


Облачные сеймотектонические индикаторы над Италией на снимках Meteosat-9

13.05.2011 - 12:00



13.05.2011 - 12:30



$M = \ln 310 - 5,7 \pm 0,2$

— Границы плит
— Разломы
— Сейсмомагнитный меридиан
-3/177 - 16 в 23.5 ± 2 сут.

○ Облачные сеймотектонические индикаторы
○ Прогнозные зоны землетрясений

● Серия землетрясений (~30 шт.) в Италии
24-25.05 - (43,8; 12) - M2,1-3,1