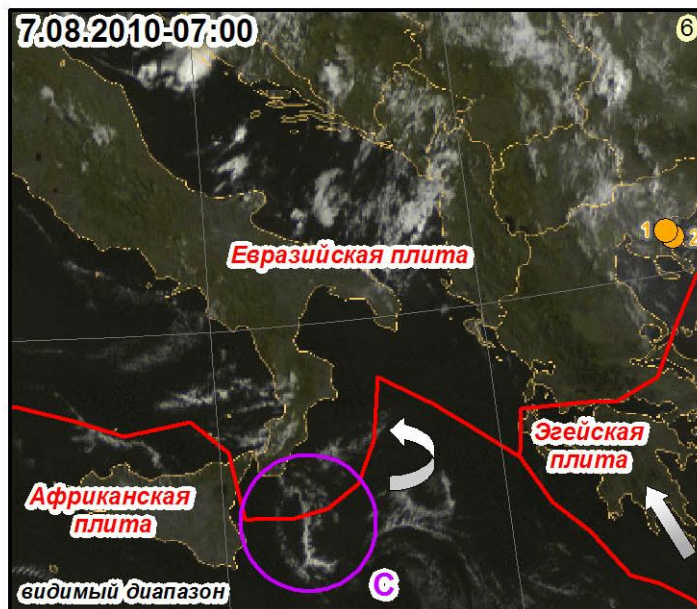
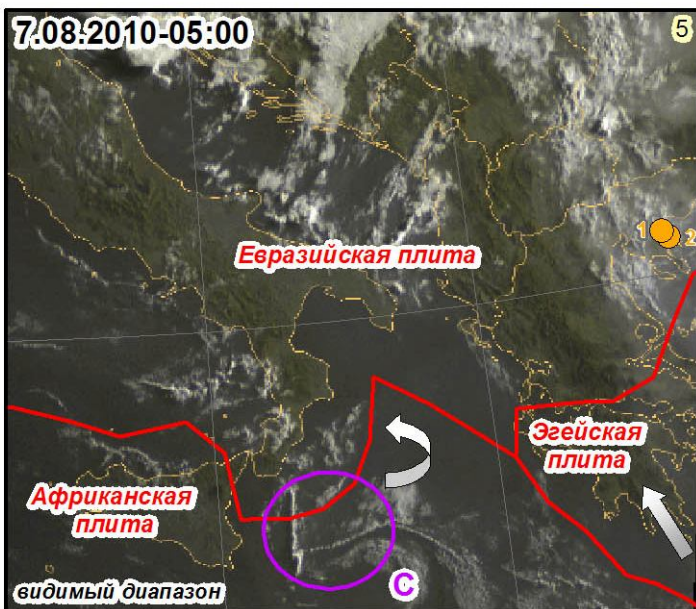
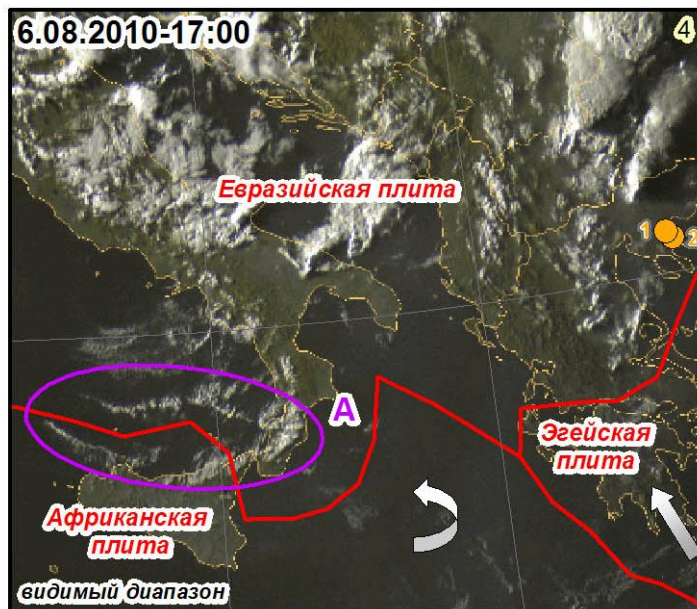
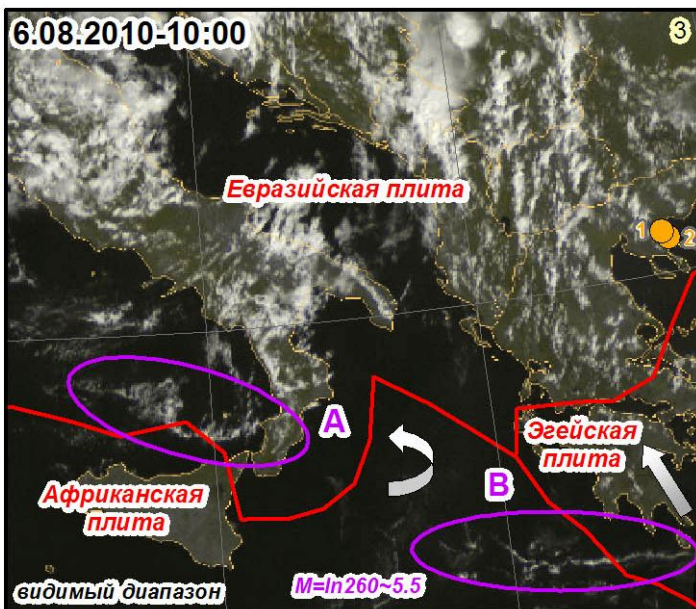
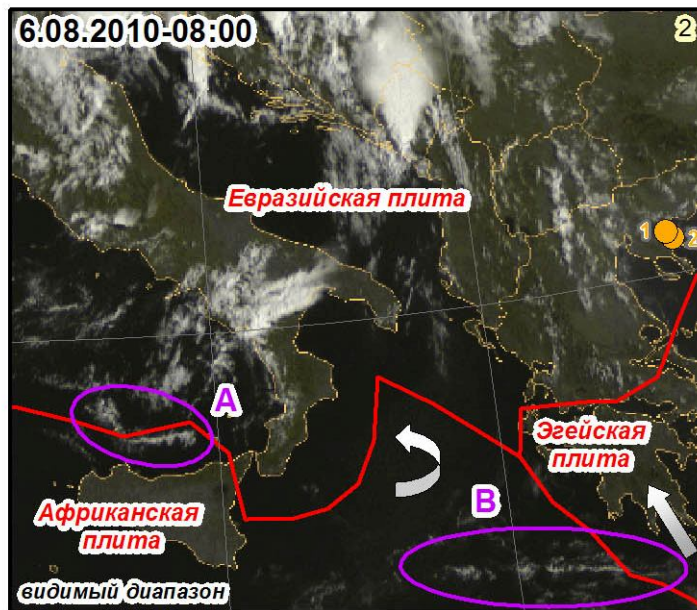
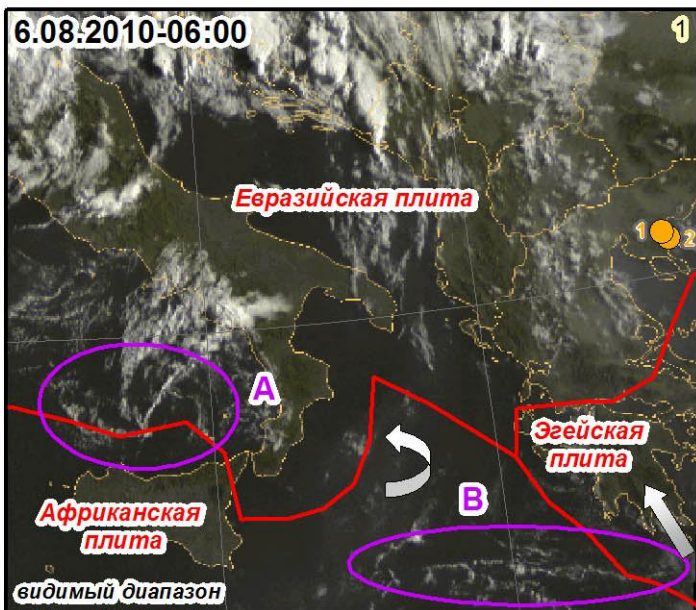




Облачные сейсмотектонические индикаторы на юге Италии и Греции 6-7 августа 2010



● Землетрясение в Греции (Салоники) 8.08.2010 с 1 - M4.6 2 - M4.5
— Границы плит
○ Облачные сейсмотектонические индикаторы
↻ Направление движения плиты
источник снимков: EUMETSAT / DWD