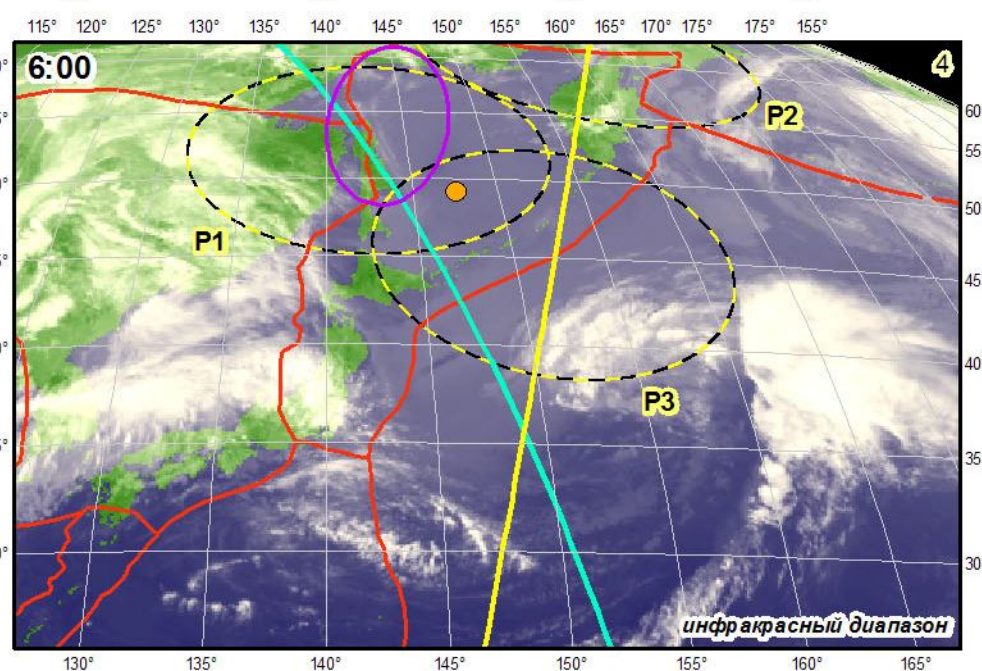
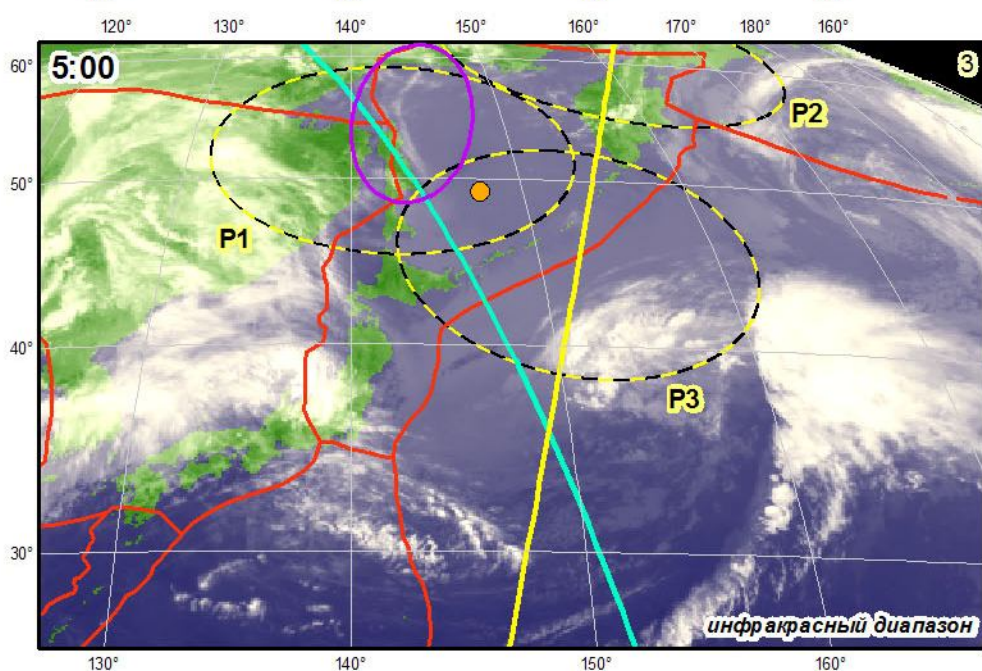
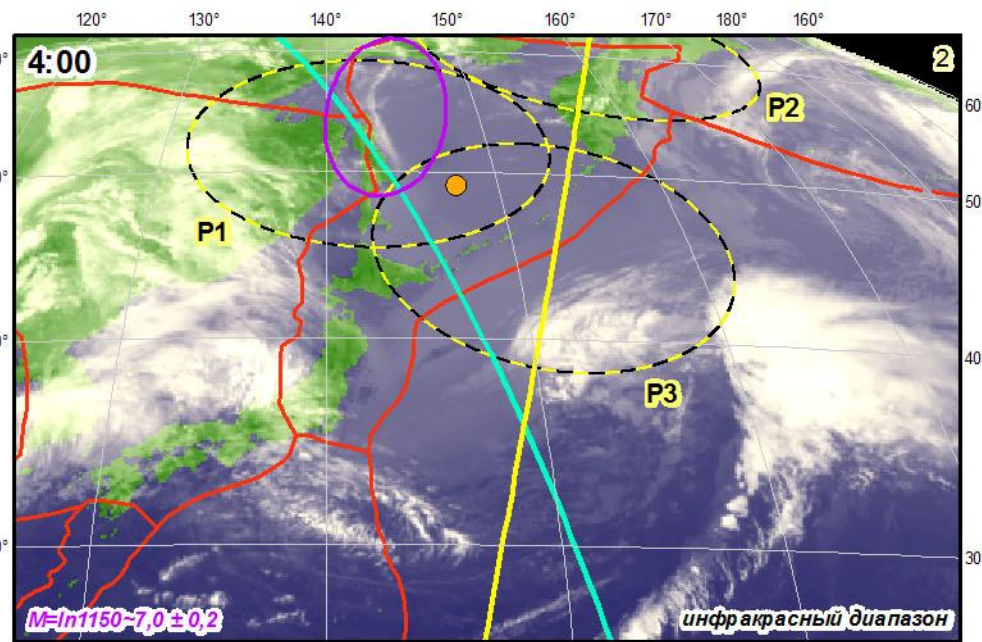
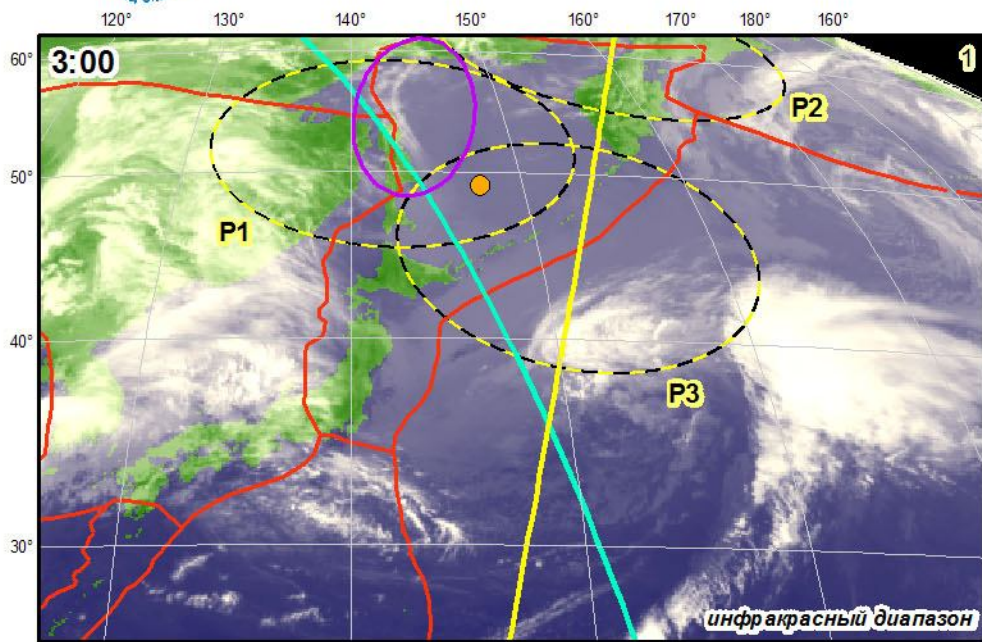




Облачные сеймотектонические индикаторы над Сахалином 31.05.2011



— Границы плит ○ Облачные сеймотектонические индикаторы — 141/-39 - 25.5 v 1.6 ± 2 сут. — 23/157 - 11 v 18.6 ± 2 сут. ○ Прогнозные зоны землетрясений ● Землетрясение в Охотском м. 25.05 - (49,1; 147,5) - M5,1 - H562